

La liaison

La liaison est un signe courbé reliant plusieurs notes. Elle a deux fonctions différentes : l'une concerne le rythme et l'autre l'interprétation d'une phrase.

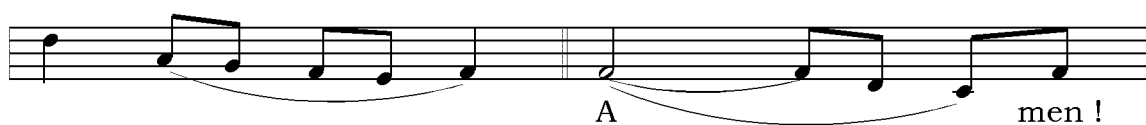
La liaison a une fonction rythmique quand elle unit deux notes de même hauteur. Dans ce cas, la durée de la seconde note s'ajoute à celle de la première. On ne rejoue pas la deuxième note. Le signe de liaison peut être à cheval entre deux mesures comme dans les mesures deux et trois de cet exemple :



Dans l'exemple ci-dessus :

- la croche liée à la noire = une croche + une noire, ou une noire pointée
- la croche liée à la blanche = une croche + une blanche
- la blanche liée à la noire = une blanche + une noire, ou une blanche pointée

La liaison a une fonction qui concerne l'interprétation lorsqu'elle est placée entre plusieurs notes de hauteurs différentes. Pour les instrumentistes, elle indique que l'attaque doit être supprimée ou réduite au minimum à partir de la deuxième note concernée. Pour les chanteurs, elle indique que plusieurs notes sont chantées sur la même syllabe.



Exercice n° 6 : La liaison est un petit signe qui peut tout changer. Avec l'aide d'un métronome, jouez sur votre instrument les rythmes suivants :





Questions à choix multiples

1. La liaison a une fonction rythmique lorsqu'elle :
 - a. unit deux notes de même valeur rythmique
 - b. unit deux personnes qui s'aiment
 - c. unit deux notes de même nom, mais dont les valeurs de durée peuvent être différentes
2. Dans le cas d'une liaison rythmique :
 - a. la seconde note se rajoute à la première
 - b. la seconde note est effacée
 - c. la seconde note est jouée plus fort que la première
3. La liaison peut unir plusieurs notes.
 - a. Vrai
 - b. Faux
4. Dans le cas d'une liaison rythmique, joue-t-on la deuxième note ?
 - a. Oui
 - b. Non
5. La liaison a une fonction qui concerne l'interprétation quand elle est placée entre :
 - a. au moins trois notes de même hauteur
 - b. plusieurs silences
 - c. plusieurs notes de hauteurs différentes
 - d. deux amis
6. Le signe de liaison peut être à cheval entre deux mesures.
 - a. Vrai
 - b. Faux
7. Une noire liée à une croche est égale à :
 - a. une blanche
 - b. une noire pointée
 - c. deux noires