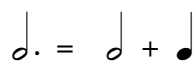
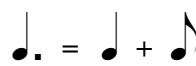
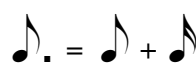


# Le point

Le point placé derrière une note augmente sa durée de la moitié de sa valeur. On remarque donc :

 La noire représente la moitié de la valeur de la blanche.

 La croche représente la moitié de la valeur de la noire.

 La double-croche représente la moitié de la valeur de la croche.

On peut également mettre un point derrière les figures de silences. On remarque donc :

Une demi-pause pointée = une demi-pause + un soupir

Un soupir pointé = un soupir + un demi-soupir

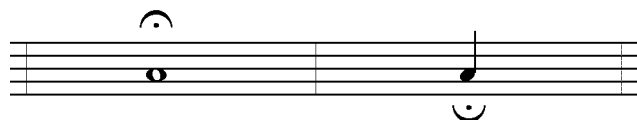
Un demi-soupir pointé = un demi-soupir + un quart de soupir

On rencontre parfois des notes suivies de deux points. Le même principe s'applique alors : le second point augmente de moitié la durée du premier point. Par exemple :

## Le point d'orgue

Le point d'orgue est un signe placé au-dessus ou en dessous d'une note qui augmente sa durée d'une valeur indéterminée dépendant du musicien.



Ce signe placé au-dessus ou en dessous d'un silence porte le nom de point d'arrêt.



## Questions à choix multiples

1. Le point placé derrière une note rajoute à celle-ci le double de sa valeur.
  - a. Vrai
  - b. Faux
  
2. Le point placé derrière un silence augmente sa durée de la moitié de sa valeur.
  - a. Vrai
  - b. Faux
  
3. Une noire pointée est équivalente à :
  - a. deux noires
  - b. une noire et une croche
  - c. une blanche et une croche
  
4. Lorsque vous rencontrez une note pointée, vous rajoutez à celle-ci :
  - a. une croche
  - b. la moitié de sa valeur
  - c. le double de sa valeur
  - d. du sel
  
5. Une blanche pointée est équivalente à :
  - a. quatre noires
  - b. une blanche et une croche
  - c. une blanche et une noire
  
6. Pour augmenter la durée d'une note, le point s'inscrit :
  - a. juste devant la note
  - b. juste en dessous de la note
  - c. juste derrière la note
  
7. Le point d'orgue exprime la suspension indéterminée du mouvement du morceau.
  - a. Vrai
  - b. Faux