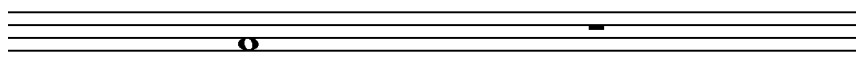
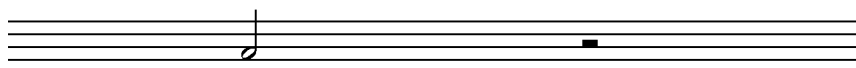


Les silences

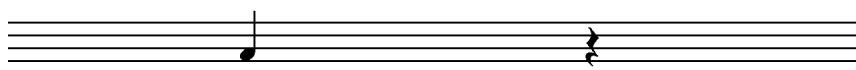
Les silences sont des signes qui, comme leur nom l'indique, représentent une interruption de son. A chaque figure de note correspond une figure de silence. Comme pour les notes, il y a cinq figures principales de silences :



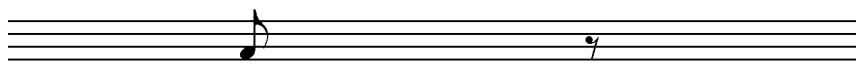
La ronde correspond à la pause



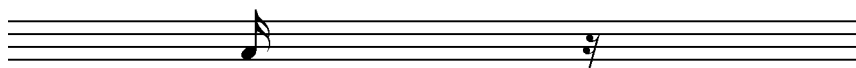
La blanche correspond à la demi-pause



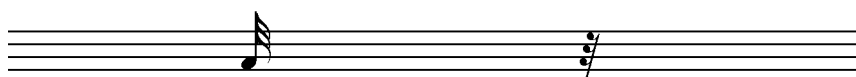
La noire correspond au soupir



La croche correspond au demi-souple



La double-croche correspond au quart de soupir



Voici trois exemples pour illustrer la relation entre les figures de notes et des silences :



Dans l'exemple n° 1, on peut remarquer que le soupir a une durée équivalente à la noire. Dans l'exemple n° 2, la demi-pause a une durée équivalente à deux noires ou une blanche. Dans l'exemple n° 3, le demi-souple a une durée équivalente à la croche.

On peut, bien sûr, mettre plusieurs silences dans la même phrase rythmique comme dans l'exemple suivant :



Afin de vous familiariser avec ces différentes figures de silences, voici encore quelques exemples :



Exercice n° 5 : Essayez d'identifier la phrase de deux mesures jouée par votre professeur. Par exemple, il faut choisir entre 1a et 1b, 2a et 2b, etc. Allez-y !



4a 4b

5a 5b

6a 6b

7a 7b

8a 8b

Questions à choix multiples

1. Il y a une équivalence entre les figures de notes et les figures de silences.
 - a. Vrai
 - b. Faux
2. Une demi-pause est équivalente à :
 - a. deux noires
 - b. trois noires
 - c. une ronde
3. Le soupir est équivalent à :
 - a. une croche
 - b. une noire
4. Le demi-soupir est équivalent à :
 - a. une croche
 - b. quatre double-croches
 - c. une noire
5. Le soupir représente la plus longue valeur de silence.
 - a. Vrai
 - b. Faux

6. La pause est équivalente à :
 - a. une ronde
 - b. quatre blanches
 - c. huit noires

7. Un soupir et un demi-soupir sont équivalents à :
 - a. une noire et une croche
 - b. une croche et une double-croche

8. Quelle est la valeur la plus longue ?
 - a. le soupir
 - b. la demi-pause
 - c. la pause